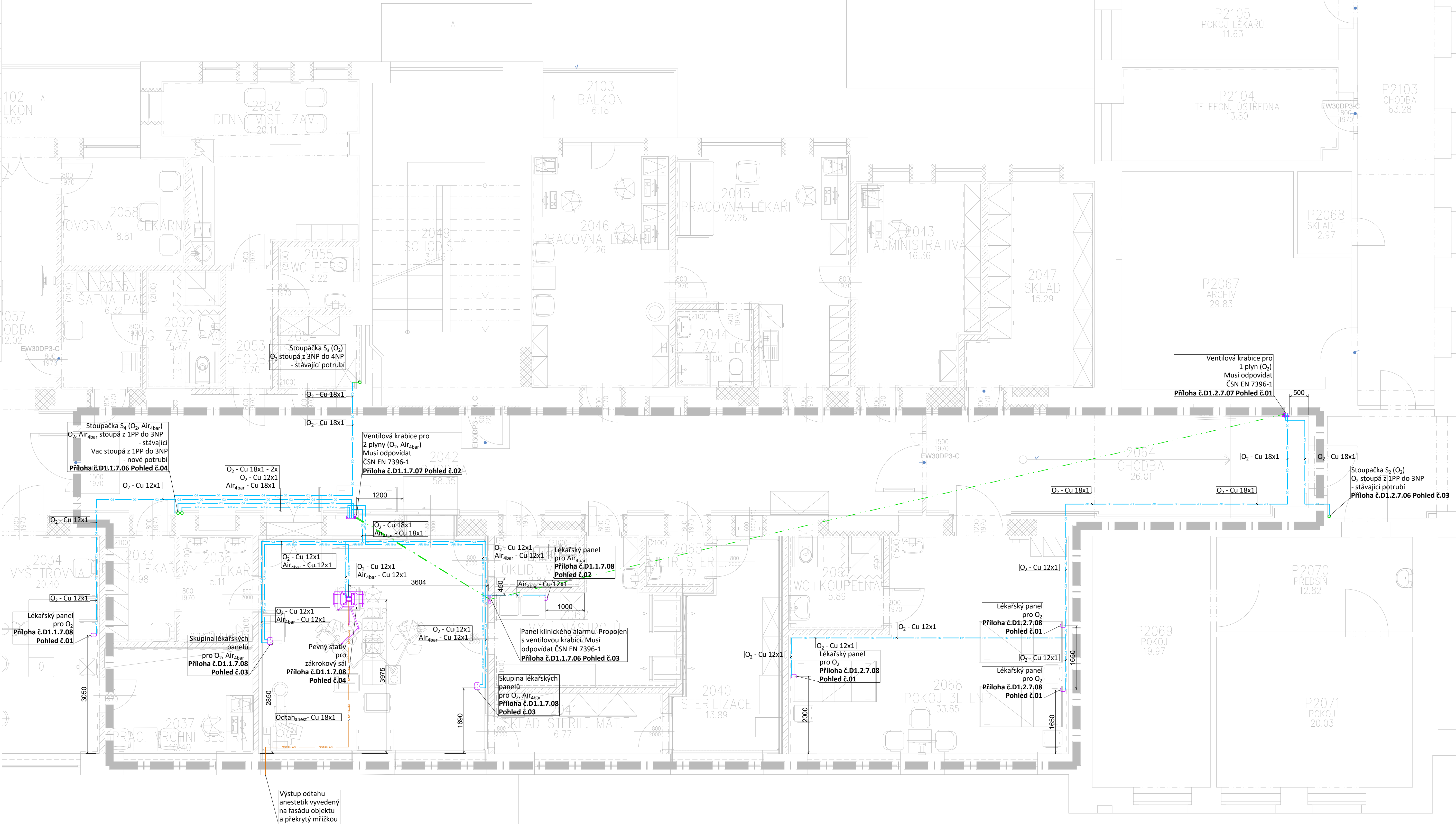


Tabulka místností		
Číslo	Jméno	Plocha [m²]
2036	MYTÍ LÉKAŘI	5,11
2037	PRAC. VRCHNÍ SESTRA	10,4
2038	ZÁKROKOVÝ SÁL	33,21
2040	STERILIZACE	13,89
2041	SKLAD STERIL. MAT.	6,77
2042	CHODBA	58,35
2048	OKLID. MÍST.	2,83
2062	MYTÍ NÁSTROJŮ	13,52
2064	CHODBA	26,01
2065	FILTR STERIL.	2,77
2067	WC+KOUPELNA	5,89
2068	POKOJ 3L LNP	33,85

Celková plocha [m²]: 212,59

Tabulka místností		
Číslo	Jméno	Plocha [m²]
2023	CHODBA	52,53
2024	PRACOVNÍŠTĚ SESTER JIP	34,73
2025	OKLID. MÍST.	2,11
2026	SKLAD	10,01
2027	POKOJ 3L JIP	45,53
2028	POKOJ 1L JIP	18,54
2029	POKOJ 2L DOPÁVÁNÍ	23,17
2030	POKOJ 1L JIP	17,76
2031	POKOJ 1L JIP	18,2
2032	HYG. ZÁZ. PAC.	5,77
2034	VÝŠETŘOVNA	20,4
2035	SATNA PAC.	6,32
2039	FILTR NAVŠTĚVY	5,43
2043	ADMINISTRATIVA	16,36
2044	HYG. ZÁZ. LÉKAŘI	4
2045	PRACOVNA LÉKAŘI	22,26
2046	PRACOVNA LÉKAŘI	21,26
2047	SKLAD	15,29
2050	FILTR	4,24
2052	DENNÍ MÍST. ZAM.	20,11
2053	CHODBA	3,7
2054	SKLAD	4
2055	WC PERS.	3,22
2057	CHODBA	12,02
2058	HOVORNA – ČEKÁRNA	8,81
2060	VÝTAH	5,65
2061	CHODBA	20,99
2102	BALKON	13,05
2103	BALKON	6,18

Celková plocha [m²]: 441,63



TABULKA DOPORUČ. VZDÁL. PODPĚR POTRUBÍ	
Cu TRUBKA	MIN. VZDÁLENOST (m)
Ø8x1	1,5
Ø12x1	1,5
Ø18x1	1,5
Ø22x1	2,0
Ø28x1,5	2,0
Ø42x1,5	2,5
Ø54x2	2,5
>Ø54	3,0


TABULKA POUŽITÝCH OCEL. CHRÁNIČEK	
Cu TRUBKA	CHRÁNIČKA
Ø8x1	TR Ø21,6x2,6
Ø12x1	TR Ø26,9x2,6
Ø18x1	TR Ø31,8x2,6
Ø22x1	TR Ø38x2,6
Ø28x1,5	TR Ø44,5x3,2
Ø42x1,5	TR Ø57x3,2
Ø54x2	TR Ø76x3,2
Ø70x3	TR Ø89x3,6

LEGENDA

	O ₂	Potrubi kyslíku - Cu trubka 4 bar
	AIR	Potrubi kyslíku - Cu trubka 4 bar - stávající
	AIR 4bar	Potrubi stlačeného vzduchu pro dýchání pacientů - Cu trubka 4 bar
	AIR 4bar	Potrubi stlačeného vzduchu pro dýchání pacientů - Cu trubka 4 bar - stávající
	VAC	Rozvodné potrubí vakua - Cu trubka 850 mbar

Poznámky:

- Poznámka č. 1:**
Potrubí medicínálních plynů bude vedeno ve větraném nehořlavém podhledu na konzolkách
- Poznámka č. 2:**
Svody potrubí budou k ventilovým krabicím, lékařským panelům a instalačním komplexům (lůžkovým rampám a zdrojovým sloupům) budou vedeny v drážce pod omítkou.
- Poznámka č. 3:**
Pro panel klinické signalizace je nutné přivést 230/6A ze zálohovaného zdroje, přes samostatný jistič - zajistí profese silnoproud.
- Poznámka č. 4:**
Propojení klinické signalizace (ventilových krabic a panelů klinické signalizace) je rozpočtováno v profesi medicínální plyny.
- Poznámka č. 5:**
Kotvení pro pevný stativ zajistí stavba dle požadavků dodavatele stativu. Mezikus mezi stropem a podhledem zákrokového sálu dodá dodavatel stativu.
- Poznámka č. 6:**
Drážky pro vedení potrubí pod omítkou a zapravení zajistí stavba.

HLAVNÍ ING. PROJEKTU LIBOR KLUBAL, DIS <i>libor klubal</i>	ZODP. PROJEKTANT ING. ZDENĚK KVAPIL <i>zkvapil</i>	VYPRACOVAL JIRÍ STAJER <i>stajer</i>	MĚŘÍTKO : 1:50 FORMAT : 10x44 DATUM : 11/2017	iNs ATELIER projektový a inženýrský s.r.o.
INVESTOR : KRALOVÉHRADSKÝ KRAJ, PIVOVARSKÉ NÁMĚSTÍ 1245, 500 03 HRADEC KRÁLOVÉ				
AKCE : NEMOCNICE BROUMOV – STAVEBNÍ ÚPRAVY 2NP JIP – ETAPA 2B Na parcele st.p.č. 308/1, p.p.č. 300/1, 300/6 katastrální území: BROUMOV D – DOKUMENTACE OBJEKTU D.1 STAVEBNÍ OBJEKTY D.1.1 SO 01 STAVEBNÍ ÚPRAVY JIP – ETAPA 2B D.1.1.7 MEDICINÁLNÍ PLYNY				ZPRACOVATEL:  MZ LIBEREC s.r.o. U Nasy 362/6 46001 Liberec
PROJEKT PRO PROVEDENÍ STAVBY Č. PARÉ				EV. Č. AKCE 1566 44 17
NÁZEV PŘÍLOHY : PŮDORYS 2.NP				ČÍSLO PŘÍLOHY D. 1. 1. 7. 5